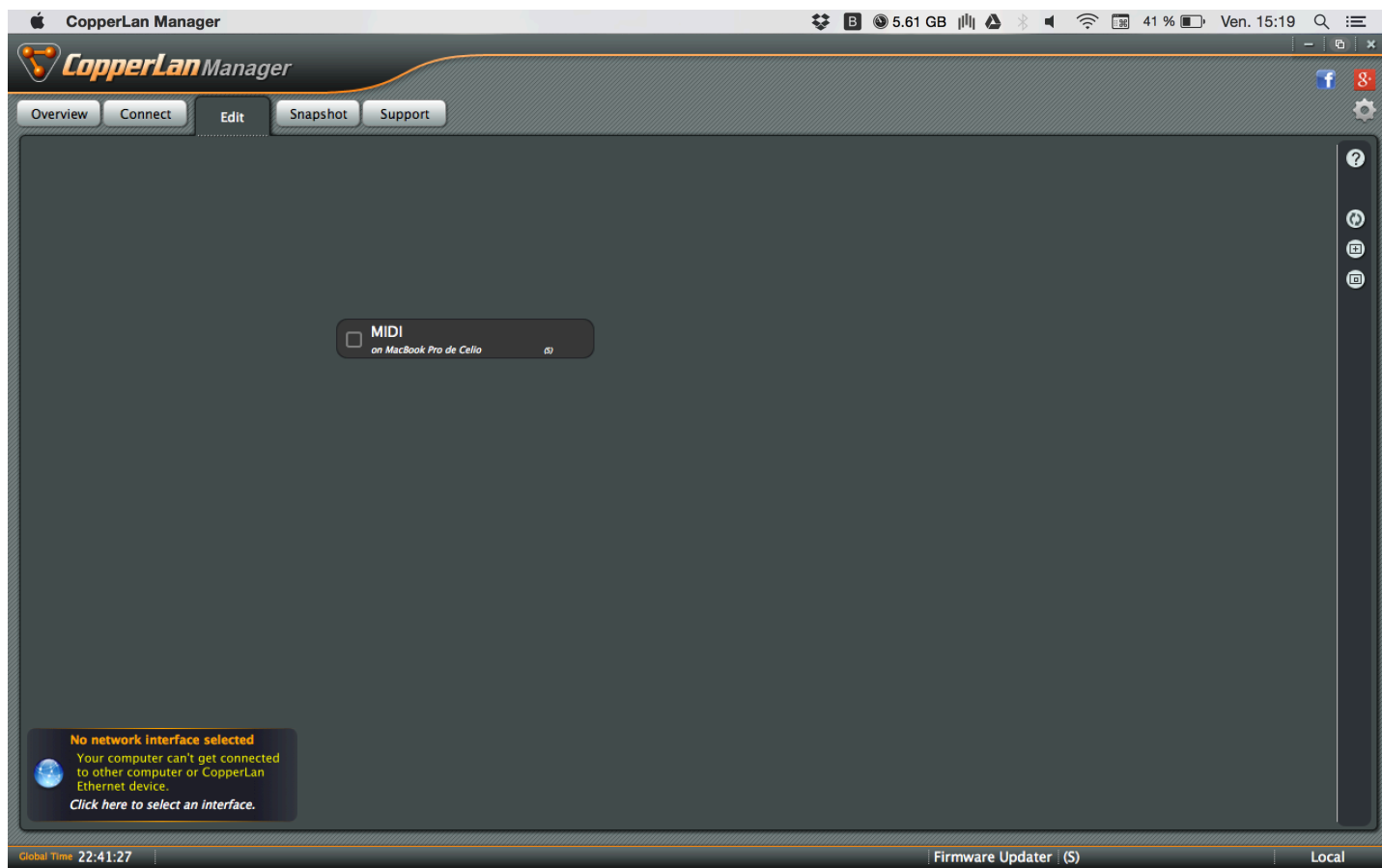
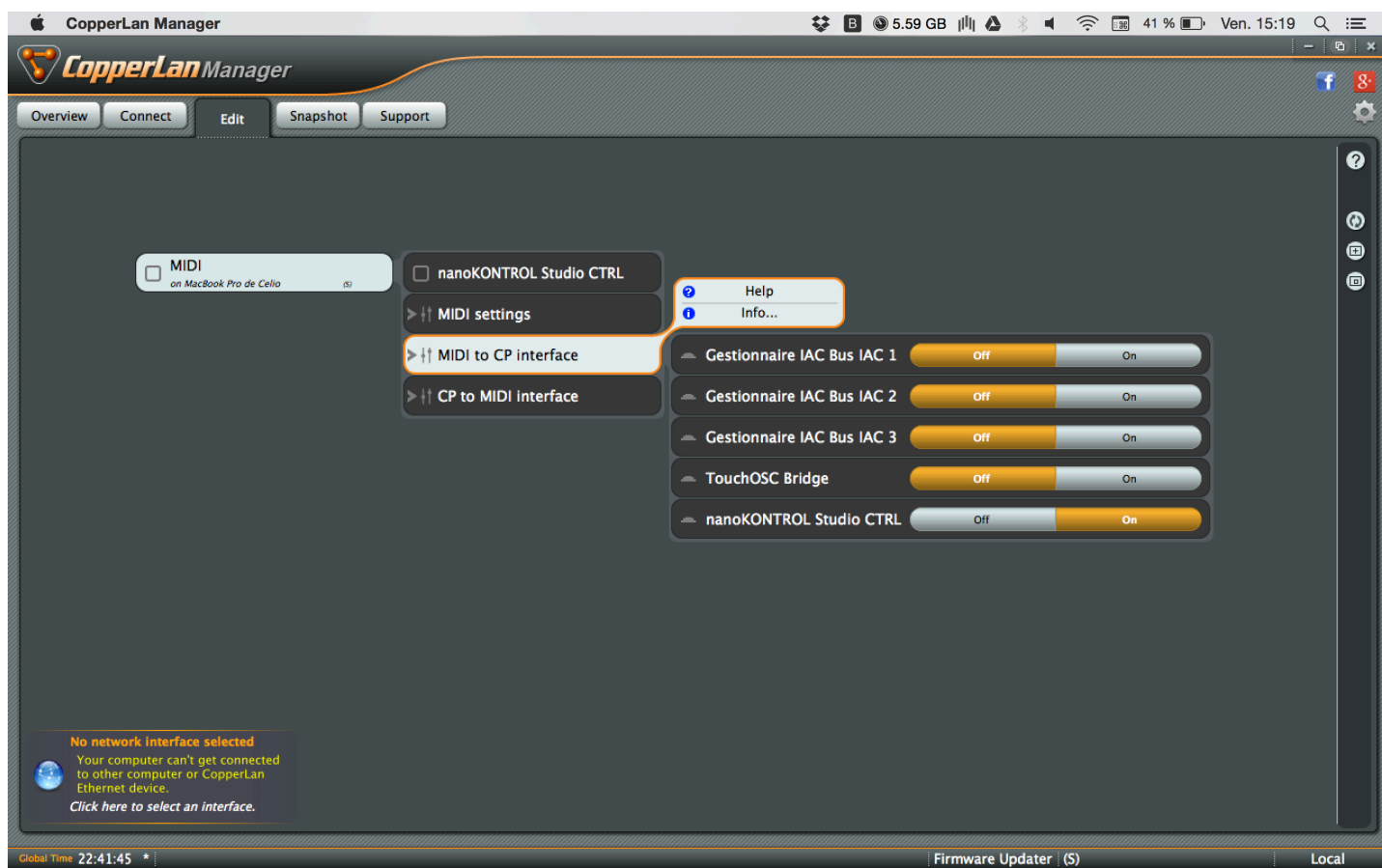


## Ouvrir Copperlan et aller sur l'onglet Edit

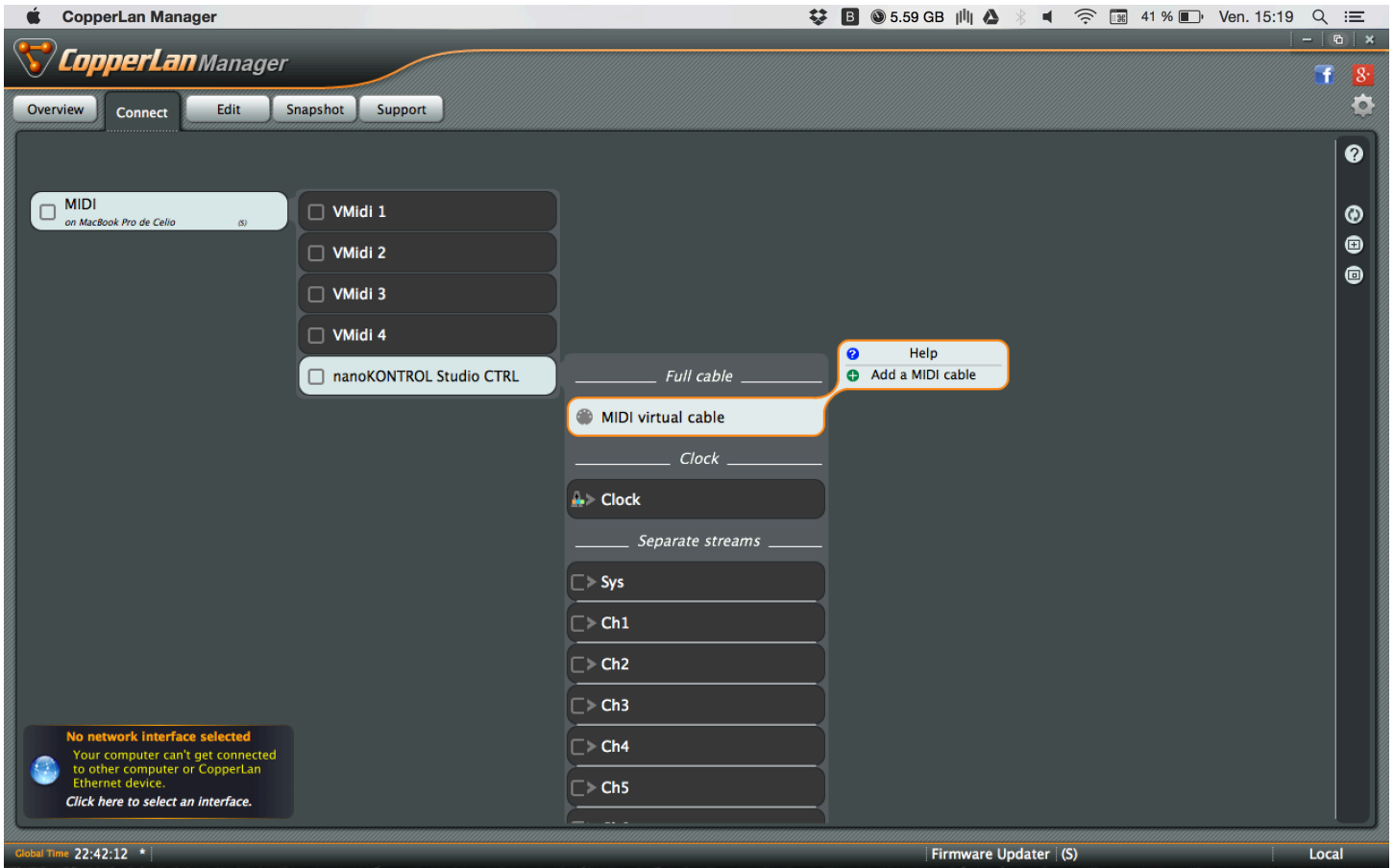


Cliquer sur MIDI(onmacbookpro)  
Puis MIDI to CP Interface et activer le nanoKontrol

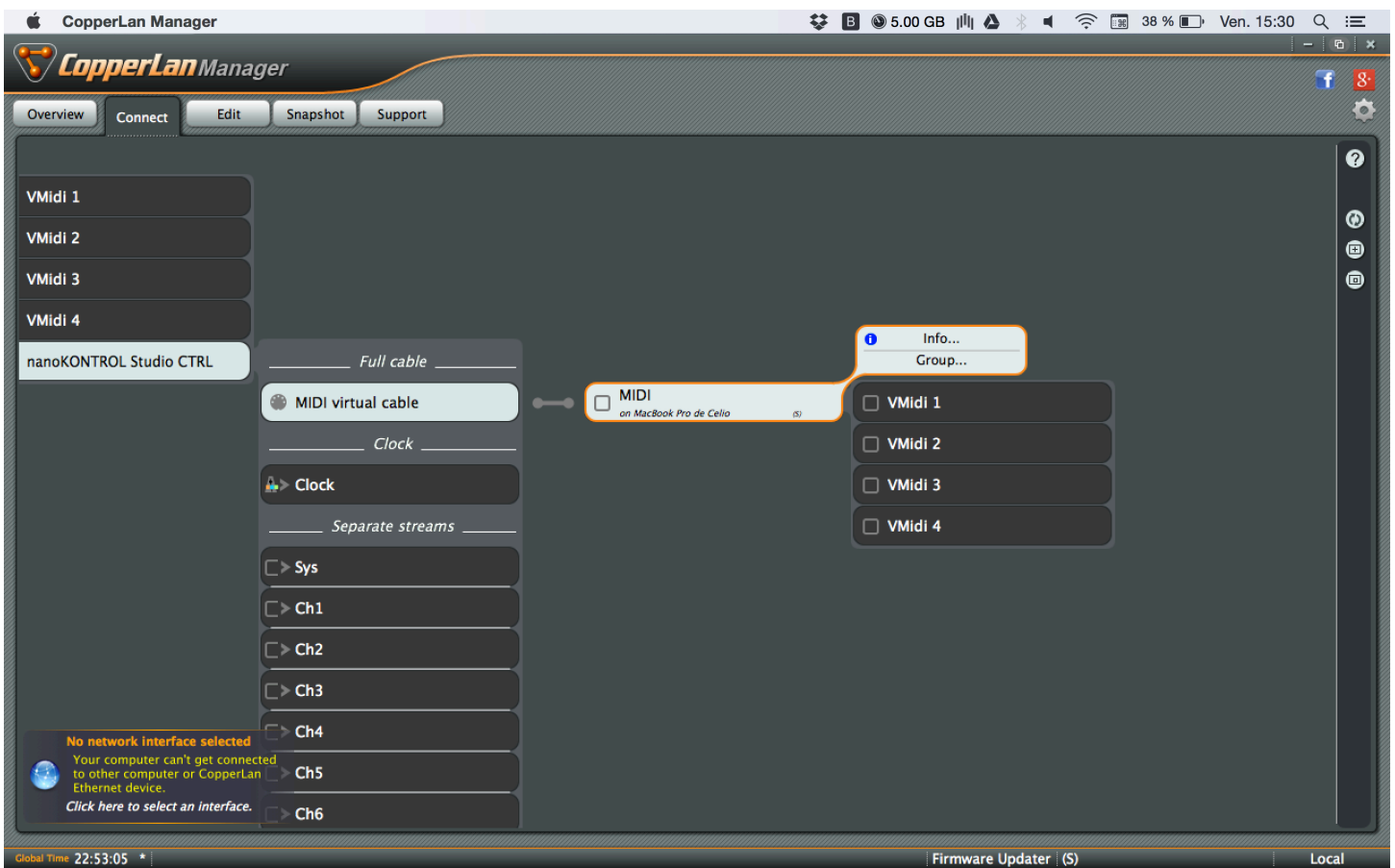


Puis cliquer sur l'onglet connect

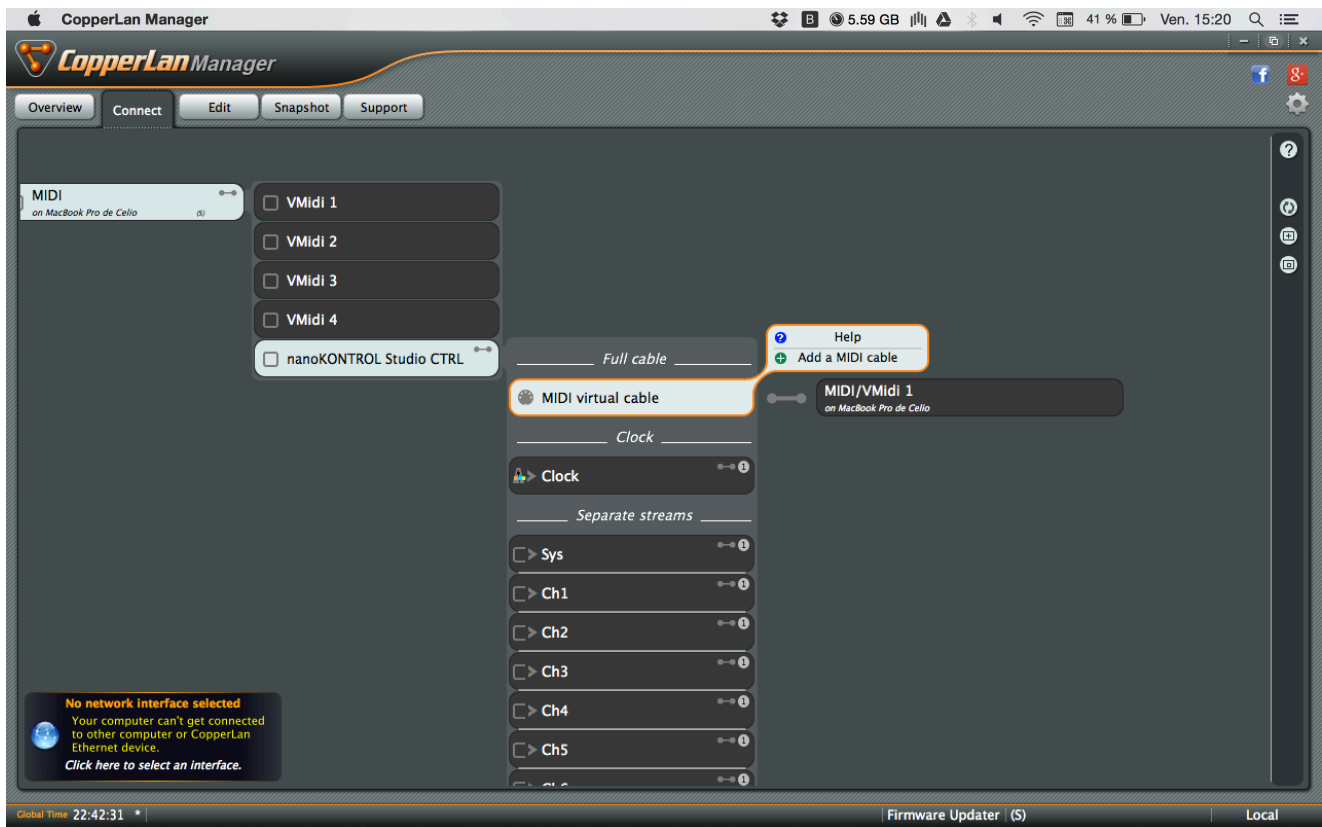
MIDI(on macbookpro)/nanoKontrol/MIDIvirtual Cable + add a midi cable



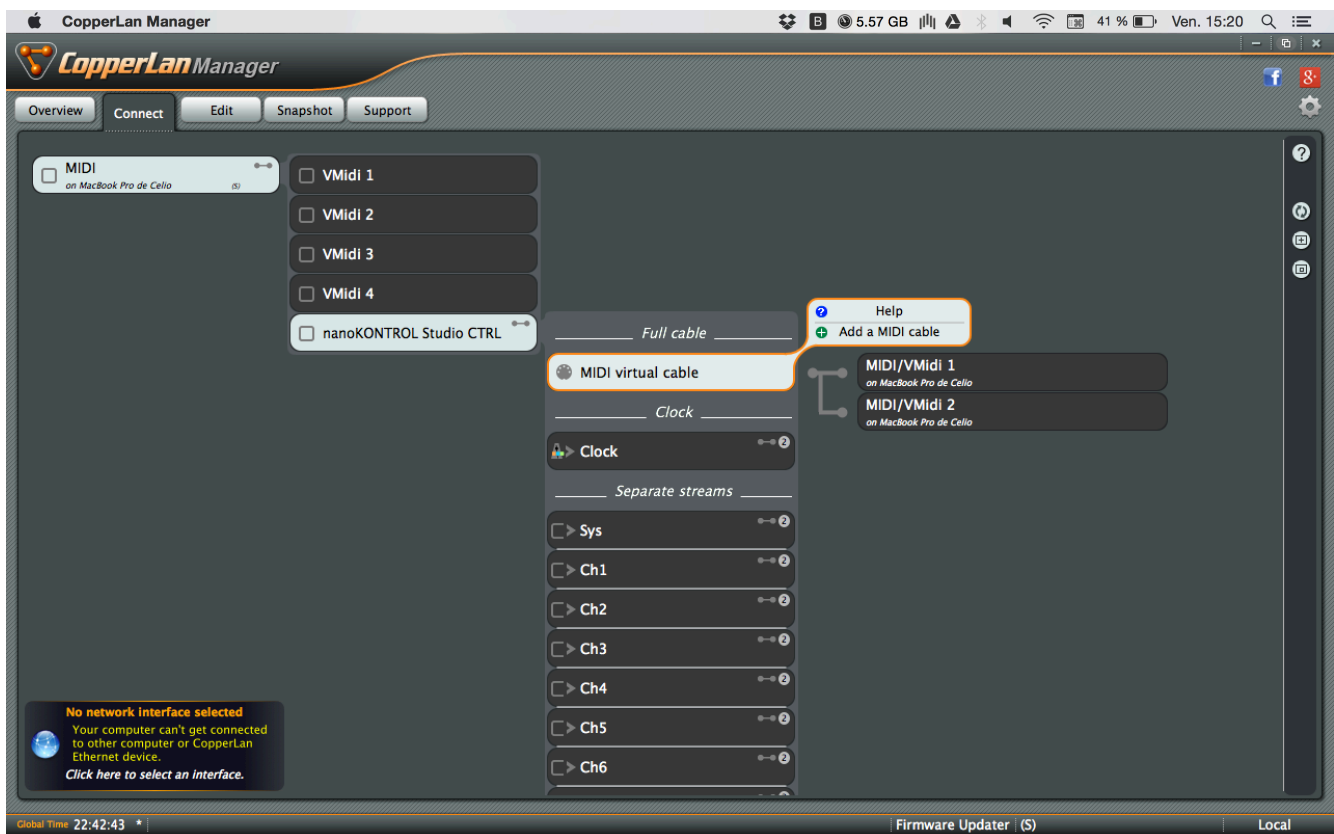
Puis sur MIDI(onmacbookpro) et choisir VMIDI1 par exemple



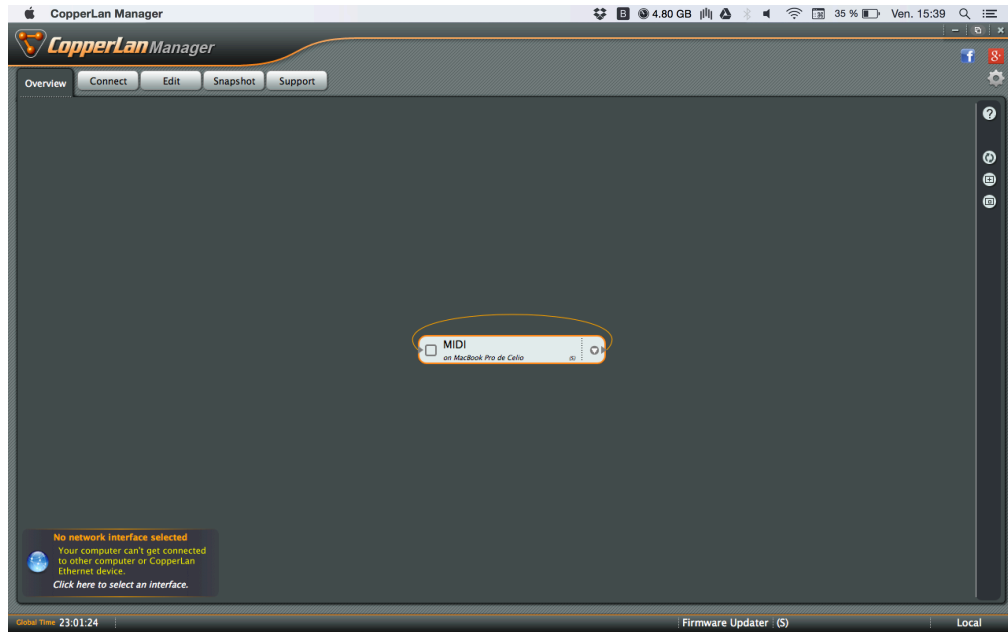
# Vous obtenez donc cette configuration



Vous pouvez refaire la même manipulation et connecter aussi le VMIDI 2 pour obtenir cette configuration



**En cliquant sur l'onglet Overview  
vous pouvez voir la connexion en boucle en interne**



**En cliquant sur sur la petite fleche qui descend sur la droite vous  
pouvez avoir le detail de la connexion**



**Vous pouvez quitter Copperlan (en tout cas sur mac) et vous n'avez  
plus qu'a mettre en entrée midi  
dans Dlight VMIDI1  
et dans LIVE ou n'importe quel autre soft VMIDI 2**